

Framtidig lakseoppdrett – plass til alle, eller noen?

Laksenæringens
arealbehov og arealstruktur

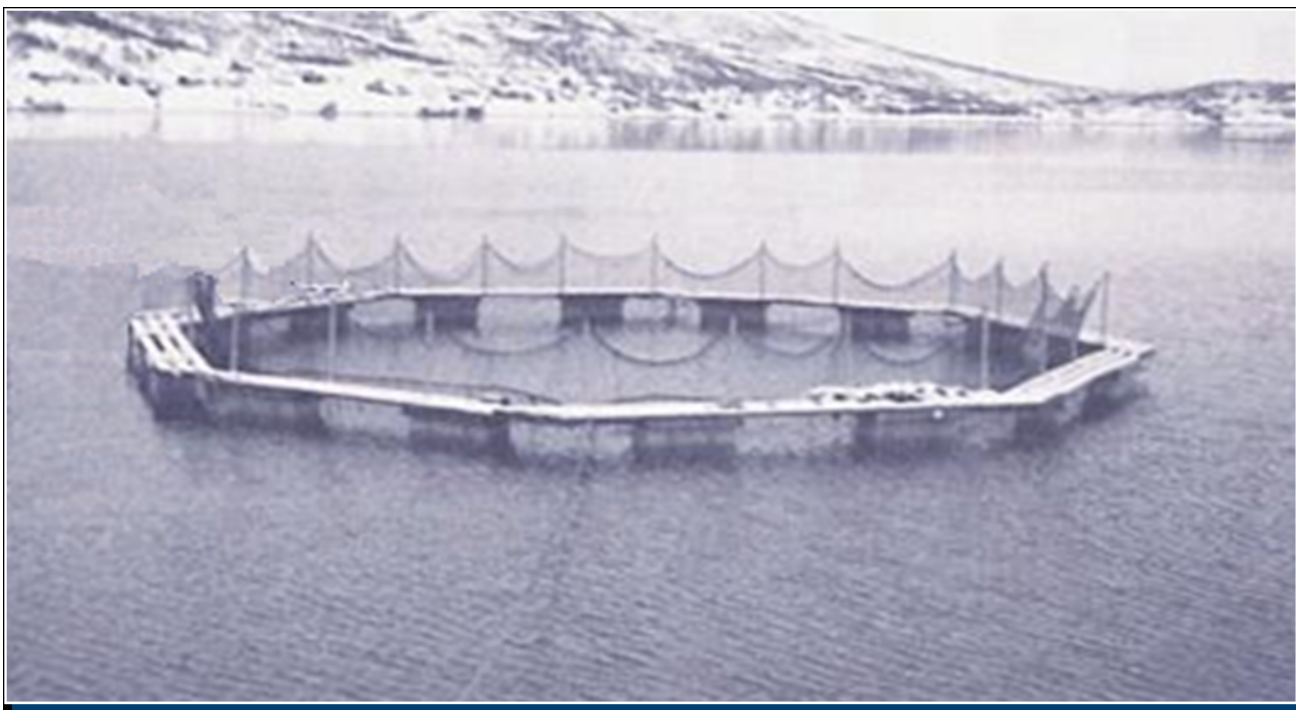
TEKMAR
Trondheim,
8. Desember 2010

Otto Andreassen
Nofima Marin

Dagens tekst

- Laksenæringens arealbehov
- Begrensinger på arealtilgangen
- Utviklingstrekk i bruk og forvaltning av arealressursene i kystsonen
- Oppsummering

Teknologisk revolusjon:

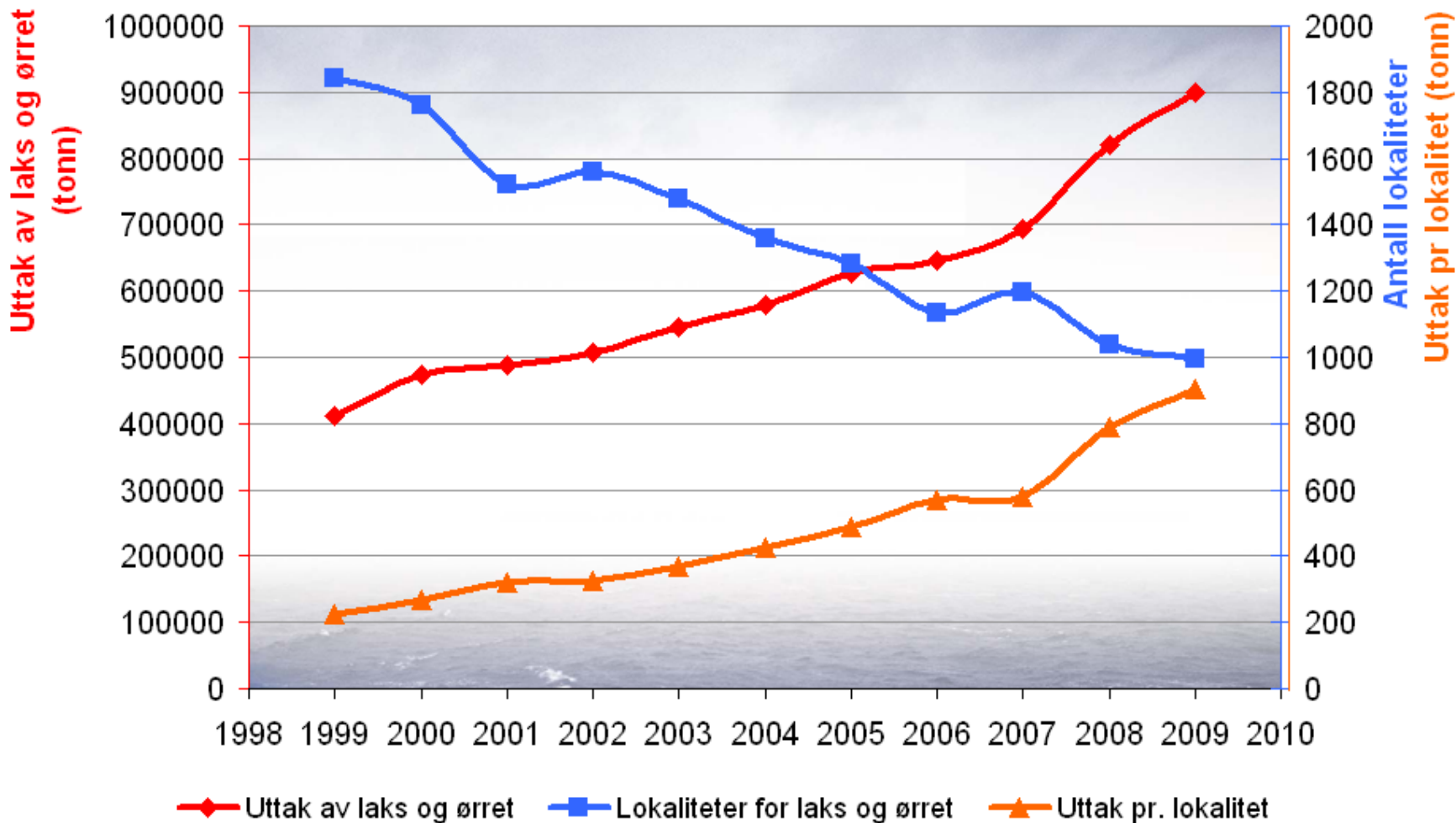


- Muligjorde intensivt marint oppdrett
- Kyst- og havområdene forvandlet til en attraktiv ressurs for oppdrett



Kampen om produksjons- og arealressursene startet

Uttak av laks og ørret vs. antall lokaliteter 1999-2009



Kilde: Fiskeridirektoratet

Arealbeslag i oppdrettsammenheng:

Oppdrettsanleggets fysiske areal

Fortrenging av friluftsjnteresser

Fortregning av næringsjnteresser

Påvirkningsareal for dyre- og fugleliv

Påvirkning i forhold til verneverdier

Gjenfangstområder

Transportkorridorer og farleder

Påvirkningsareal for resipient og ytre miljø

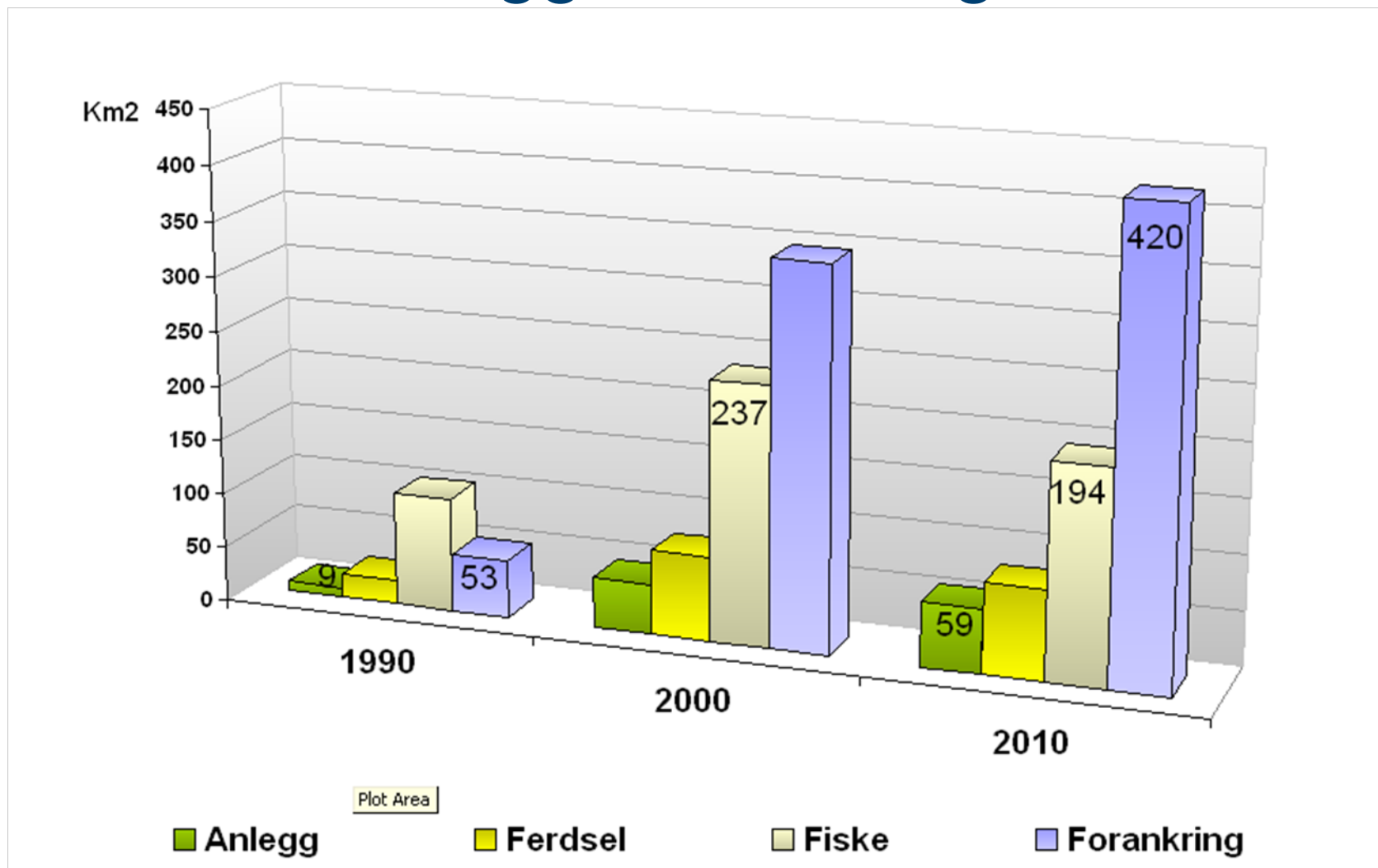
Spredningsareal for smitte og lus

Veterinære avstandskrav mellom lokaliteter

Lite data om arealbruk i kystsonen

- Føres ikke statistikk over havbruksnæringens arealbeslag
- Oversikt over fylkesvis og kommunalt sjøareal innenfor grunnlinjen vanskelig tilgjengelig
- Dårlig oversikt over arealutvikling og arealkonflikter i kystsonen

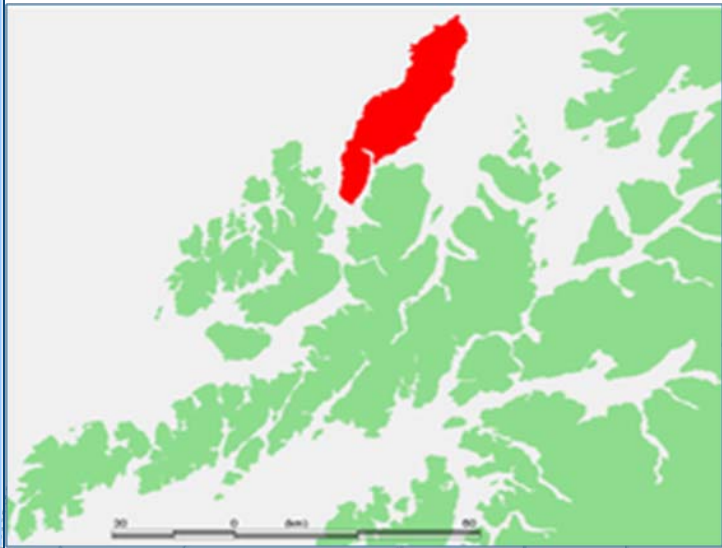
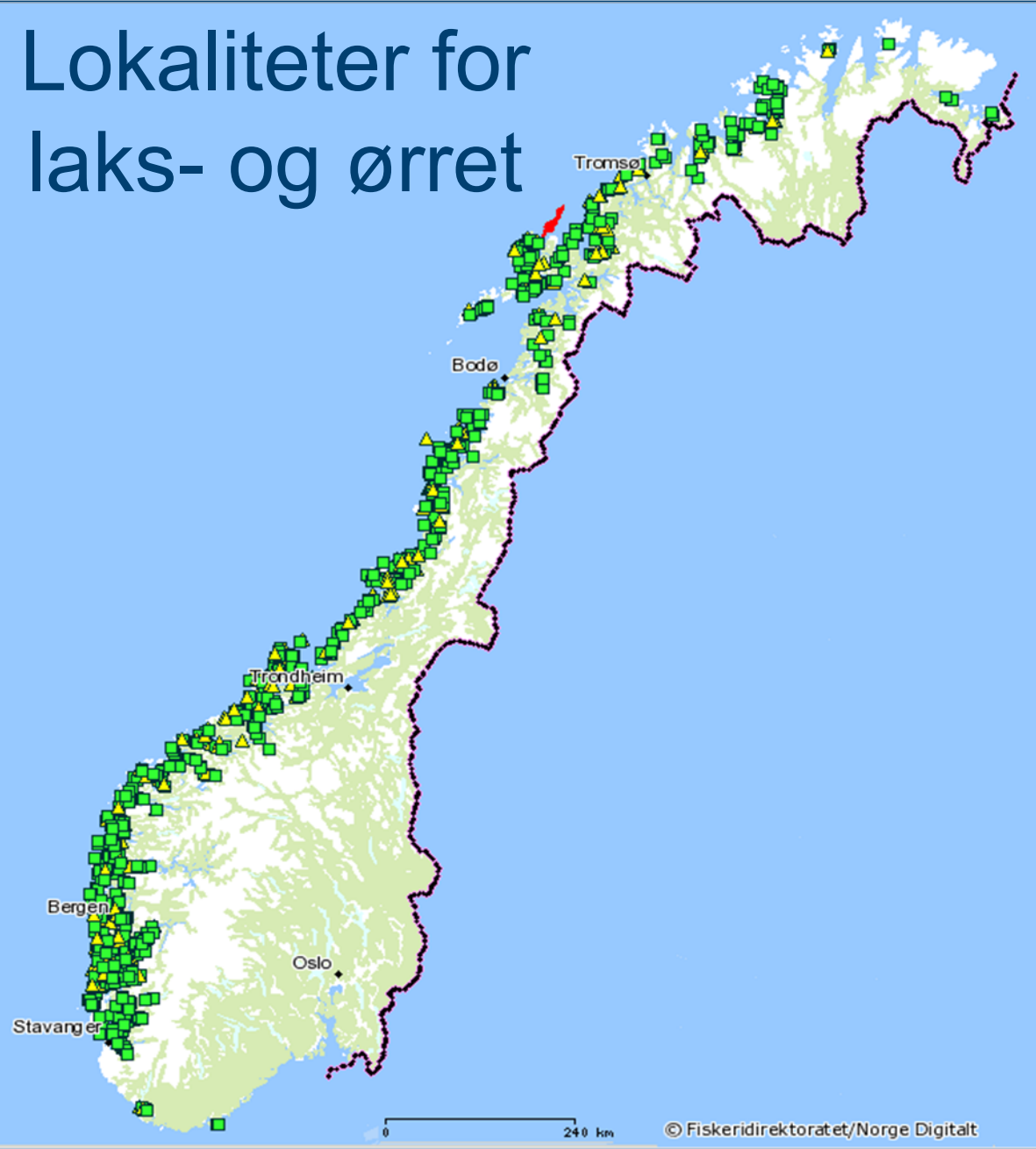
Samlet nasjonalt arealbeslag av matfiskanlegg for laks- og ørret



Lokaliteter for laks- og ørret

Arealbeslag - fysisk

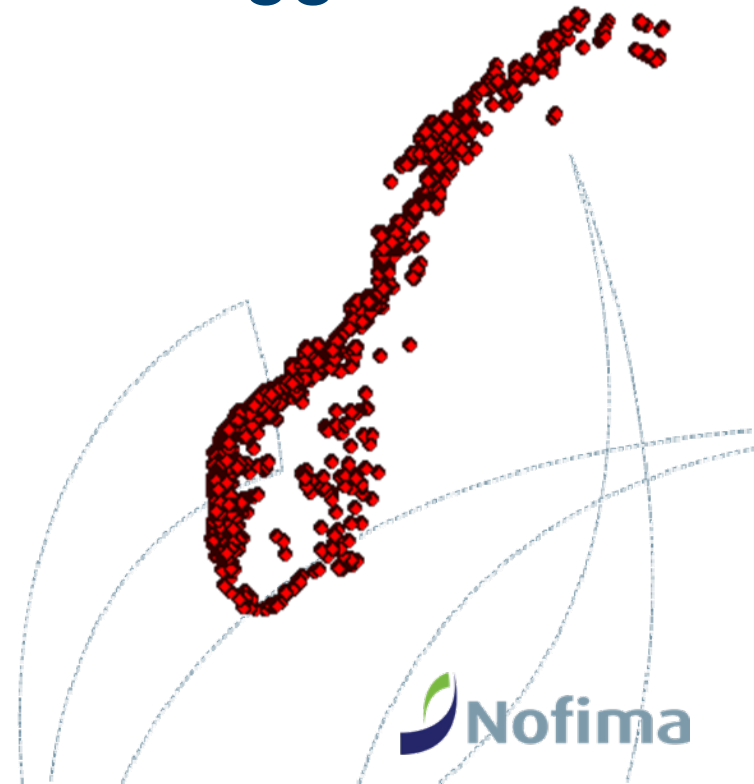
Havoverflate	59 km ²
Inkl. ferdsel forbud	82 km ²
Inkl. fiskeforbud	194 km ²
Sjøbunn	420 km ²



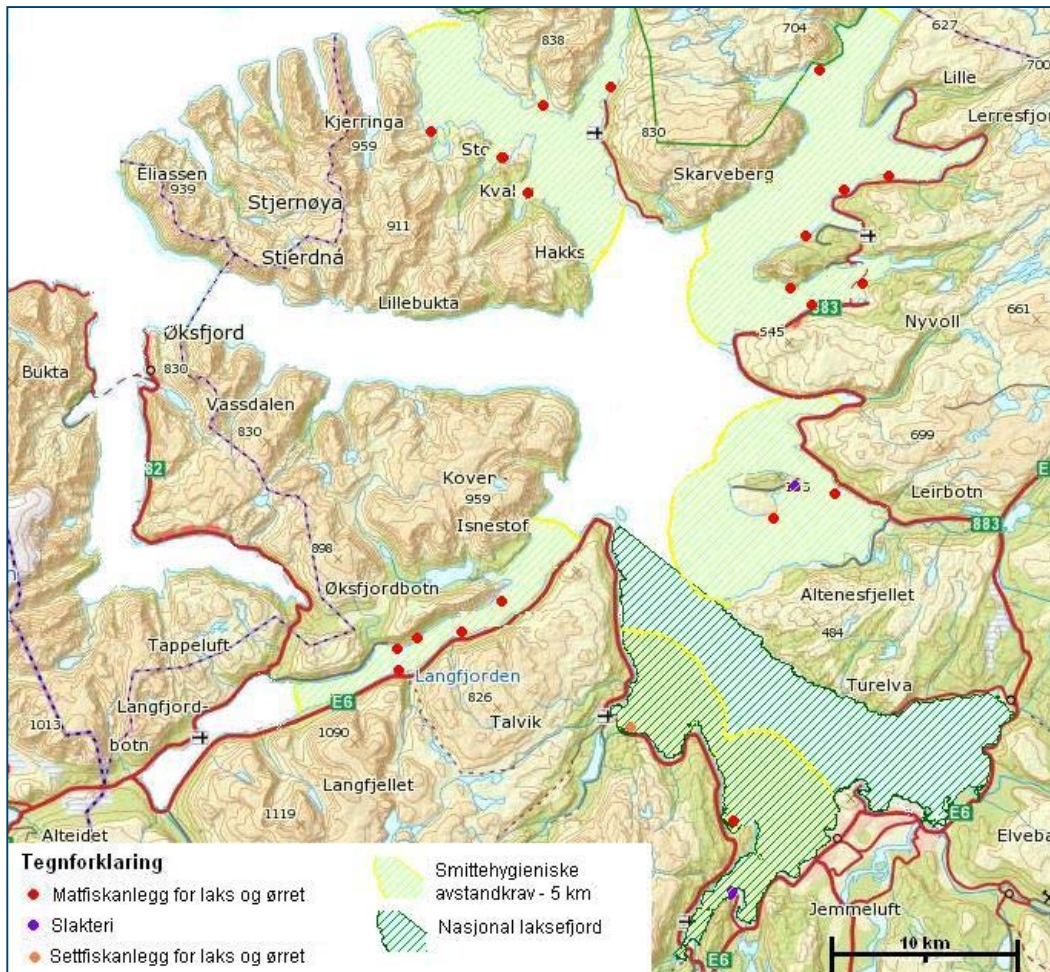
Konklusjon om fysisk arealbeslag

- Usedvanlig arealeffektiv matproduksjon
- Et hav av plass til oppdrettsanlegg

Men....



Mattilsynets bestemmelser begrenser arealtilgangen



- Avstandskrav på 1,5 - 5 km
- Generasjonskille og brakklegging
- Får konsekvenser for tilgjengelig areal
- Eksempel fra Alta

Smittehygieniske arealbegrensninger

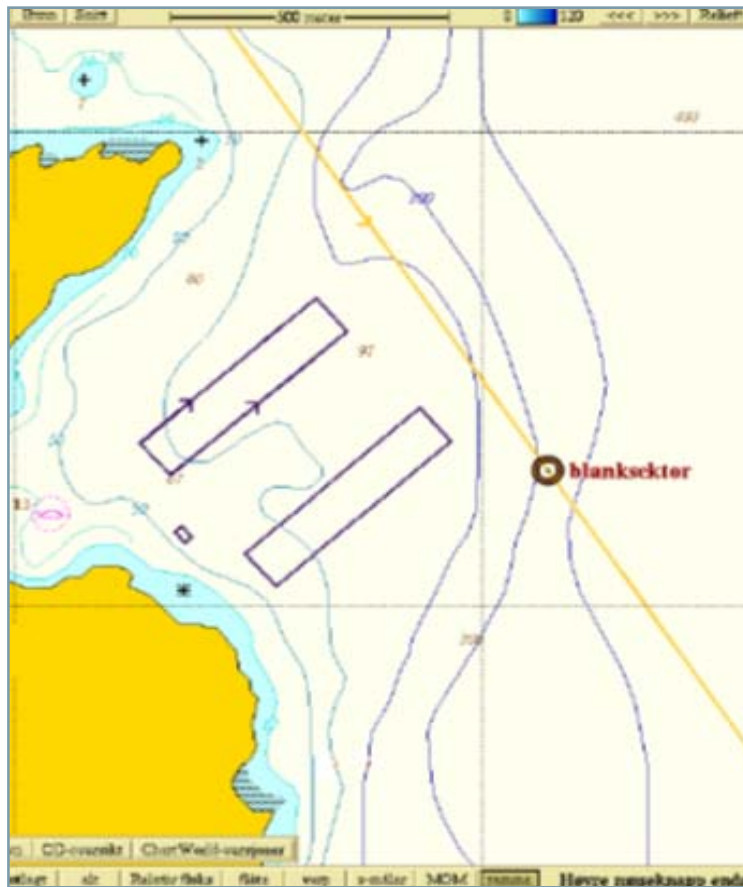
Alta kommune

- Fysisk arealbeslag er minimalt (0,16 %)
- Smittehygienisk beslag er vesentlig (48%)
- Arealbeslag av nasjonal laksefjord i tillegg (24%)
- Meget begrensede arealressurser tilgjengelig for nye aktører
- Kampen om superlokalitetene blir tøff

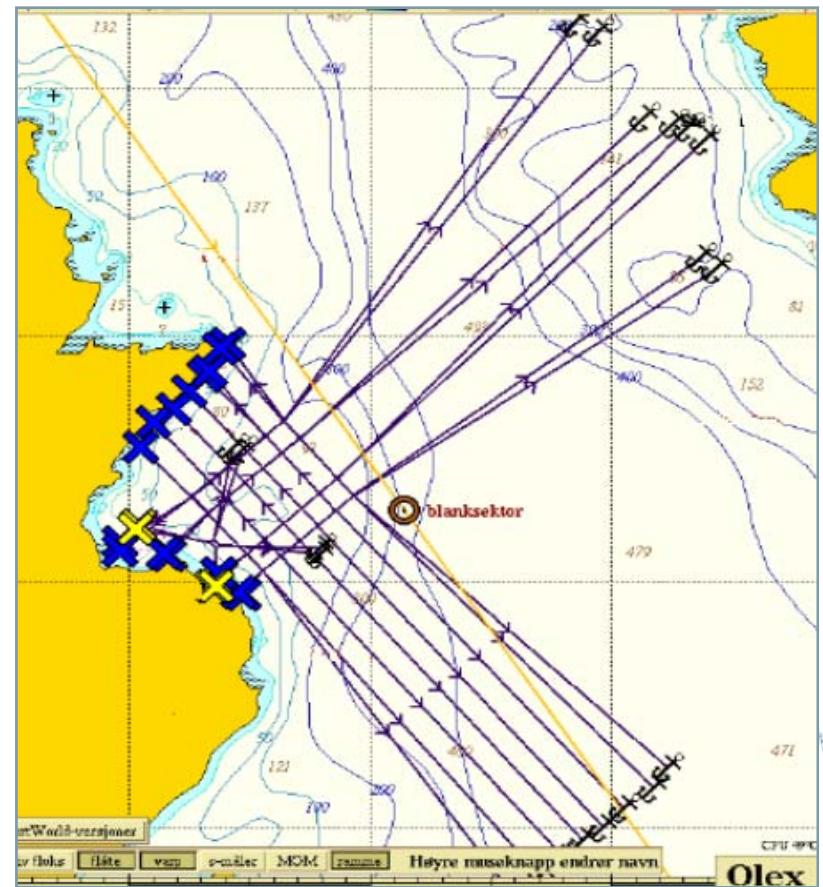
Oppdrettsrelatert arealbeslag i sjø	Km ²	% av sjøareal
Anleggsareal i overflaten	1,18	0,16
Smittehygieniske soner	345	48
Nasjonal laksefjord (NLF)	175	24
Smittesoner og NLF	455*	63
Samlet sjøareal i Alta	724	

* Noe av arealet overlapper hverandre

Større og mer eksponerte lokaliteter



Endring i anleggskonfigurasjon
Større manøvreringsareal
Mindre landareal beslaglegges



Overflateareal 160 Daa
Forankringsstrek 1 nm
Bunnareal 700 Daa

Skjerpede krav til smittehygiene og bærekraft

- Økt vektlegging på økosystemforvaltning og verktøy for kartlegging og modellering
- Klyngevis drift i produksjonssoner med koordinert drift og brakklegging
- Store avstandskrav og oppdrettsfrie branngater
- Restriksjoner i viktige områder for vill laksefisk



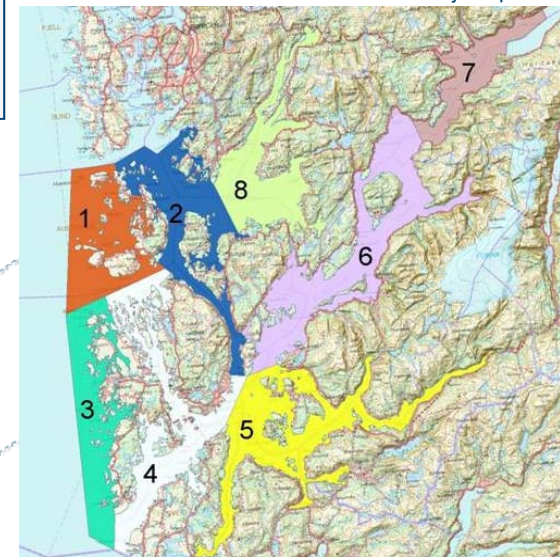
Tredje generasjons lokaliseringsstruktur

Omfang og innretning styres av:

- Faglige kunnskap og tilgjengelige modelleringsverktøy
- Gullestadutvalgets innstilling
- Politiske avveinger



FHL - Soner for lusebekjempeelse

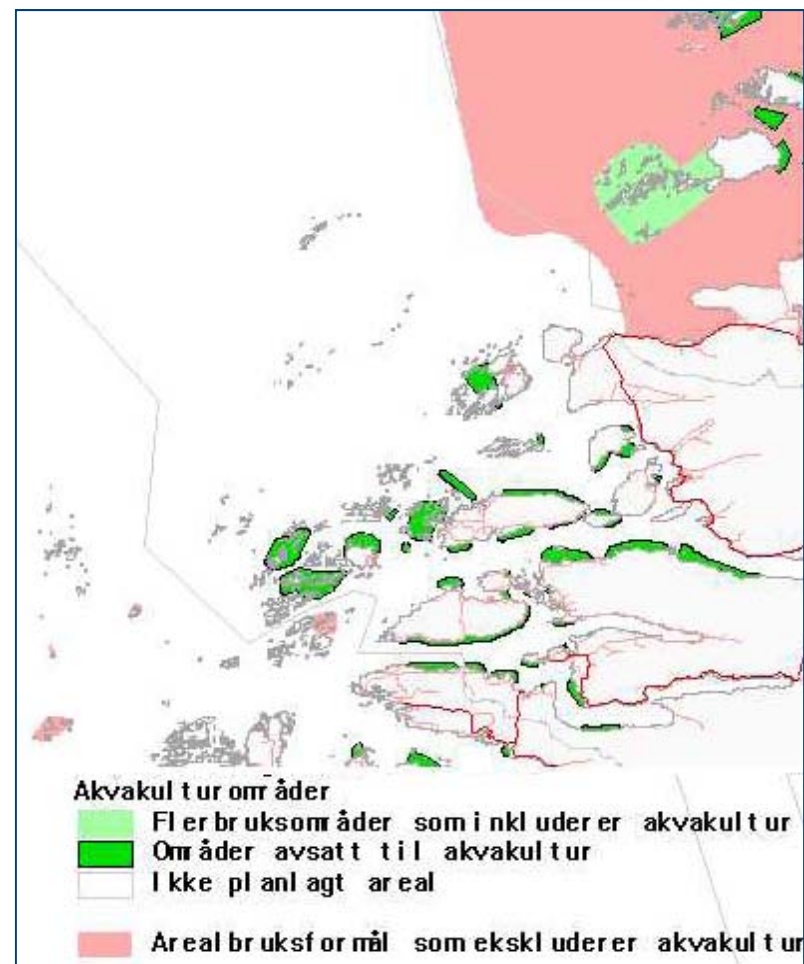


Struktureffekter

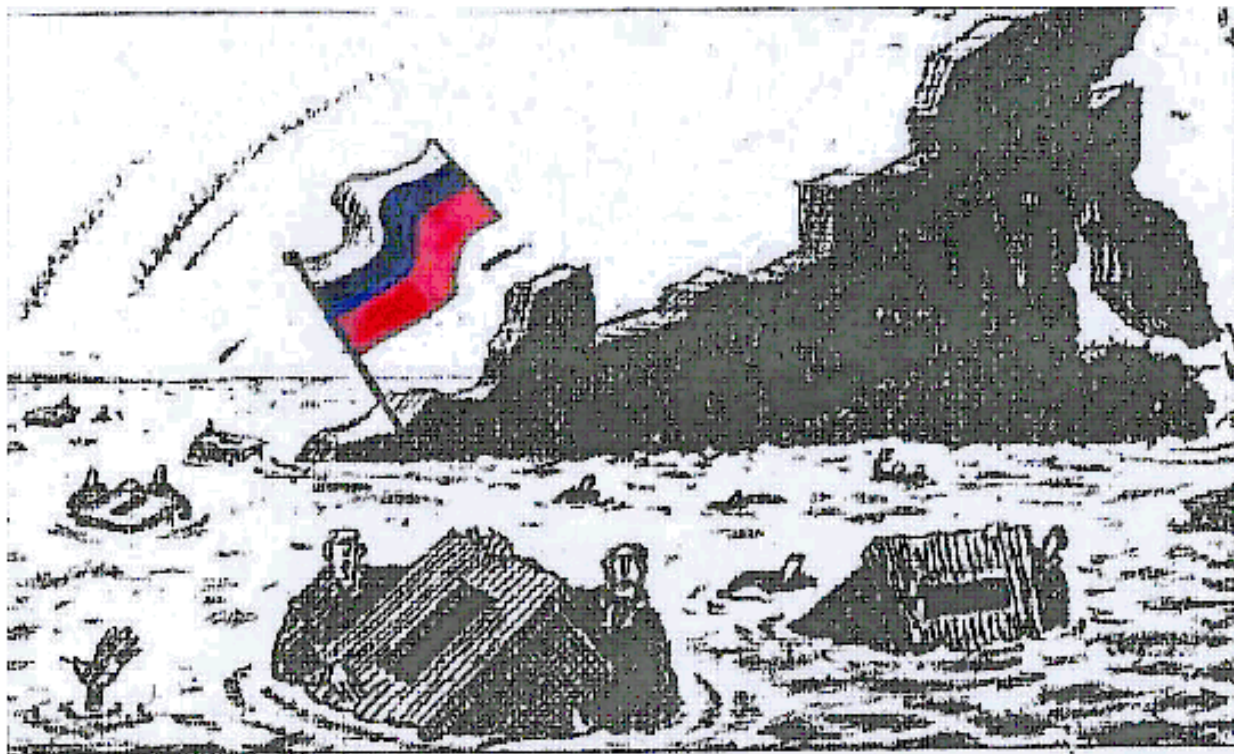
Behov for reforhandling av arealressursene

Utfordringer ved kystsonoplanlegging

- Dagens kystsonerplaner er ikke tilpasset ny lokaliseringsstruktur
- Flere hensyn og interesser skal ivaretas i kystsonen
- Økosystemplanlegging er krevende
- Oppdrett ikke førstevalg hos alle kystkommunene
- Ikke system som sikrer optimal tildeling av plass (størst mulig verdiskaping)



Все идет по плану. Но куда?



Kommunal tilrettelegging er nødvendig

- Reforhandling av arealressurser blir vanskelig hvis kommunene ikke vil
- Kommunene må være motivert for å avsette areal til oppdrett
- Ønskelig med økonomiske bidrag (arbeidsplasser, ringvirkninger, skatt el.)
- Miljø- og omdømmeutfordringer må takles



Oppsummering

- Tilgjengelige arealressurser begrenses av:
 - Veterinærfaglige bestemmelser og miljøkrav
 - Varierende kommunal motivasjon for å prioritere oppdrett
- Lokalitetsfordelingen skjer uten vektlegging på optimal utnyttelse av arealressursene (størst mulig verdiskaping)
- Framtidig prioritering av areal til oppdrett avgjøres av:
 - Kommunal motivasjon for å prioritere oppdrett
 - Grad av sentral styring over arealressursene
- Hvem som får tilgang til arealressursene avhenger av:
 - Størrelse og innretning på produksjonssoner, branngater etc
 - Geografiske bindinger på produksjonskapasitet

A large, rectangular floating fish farm structure is situated on a body of water. The structure is made of a wooden frame with a netting system. In the background, there is a range of mountains covered in snow under a clear sky. The water is calm with some ripples.

Takk for oppmerksomheten